

Sentry

Hoog Rendement
Lage NOx emissie
Direct Gasgestookte
Warmwaterbereiders

Ook Geschikt voor
C.V.-Toepassing



* Model SLN125-SLN510

 **Sentry**
Sentry Lochinvar[®]

Sentry Lochinvar

De Sentry Lochinvar is een uitstekende warmwaterbereider voor professionele toepassingen. De unieke copper-fin warmtewisselaar, gecombineerd met een gesloten verbrandingssysteem zorgen voor een ongeëvenaard hoog waterzijdig rendement van 89% bij de kleinere vermogens, tot 94% rendement bij vermogens vanaf 125 kW. Daarbij komen nog het relatieve kleine rookgaskanaal met verschillende afvoermogelijkheden en de compacte bouw van het toestel, waardoor eventuele bouwkundige voorzieningen tot een minimum beperkt blijven. De Sentry Lochinvar is leverbaar in 17 modellen, met vermogens van 21 tot 510 kW.

Met de Sentry Lochinvar heeft u voor elk gewenst vermogen de voordelen van een speciaal ontworpen koperen warmtewisselaar, gecombineerd met de voordelen van een gesloten verbrandingskamer (vanaf 125kW). Het doordachte ontwerp van deze warmwaterbereiders garandeert

u een hoog rendement, een grote ruimtebesparing, een klein rookgaskanaal en een hoge bedrijfszekerheid. De nauwkeurig berekende ventilator (vanaf 125 kW) zorgt voor een optimale gas/lucht verhouding, en daarmee voor een ongeëvenaard hoog thermisch rendement van 94%. De hoogwaardige roestvrijstalen branders leveren een stille, lage vlam, waardoor niet alleen het gasverbruik, maar ook de onderhoudskosten erg laag zijn.

De gesloten verbrandingskamer beperkt het warmteverlies. De mantel blijft koeler, het is veiliger en de afstand tot de wanden kan klein zijn.

Het warmwaterkanon is zo compact gebouwd dat er vrijwel overal een plaats voor gevonden kan worden. Bovendien kunnen er met het stapelframe probleemloos twee warmwaterbereiders boven elkaar geplaatst worden. De ideale oplossing voor kleine ruimtes. Perfect voor toepassing in kleine ruimtes is

SLN025-120

STANDAARD

- Maximaal beveiliging
- Maximaal thermostaat
- Regelthermostaat instelbaar tot 95°C
- Circulatie pomp (warmwaterbereiders)
- Indicatie aanvoer- en retourtemperatuur
- T & P ventiel (warmwaterbereiders)
- Veiligheidsventiel (cv-toepassing)
- Gegalvaniseerde mantel
- Ingebouwde trekonderbreker
- Gasklep
- Acryllaatlak
- Hoog rendement roestvrijstalen branders
- Lichtgewicht Loch-Heat™ isolatiegels in verbrandingskamer
- Stroomingsschakelaar

OPTIES

- Pomp uitschakeling
- CV-pomp
- Volledig bronzen pomp
- Stapel montageframe

1 Ingebouwde trekonderbreker
Met een hoogte van slechts 686mm (25-120kW) is het warmwaterkanon in lage ruimtes te plaatsen.

2 Veiligheidsventiel
Beschermf de Sentry Lochinvar tegen te hoge druk en temperatuur.

3 Temperatuurmeter
De werking van de Sentry Lochinvar is eenvoudig te controleren.

4 Instelbare regel- en maximaalthermostaat
U kunt zelf de maximale water temperatuur instellen. Flexibel en veilig.

5 Elektronische ontsteking
Standaard op elk model.

6 Gegalvaniseerde stalen mantel
De zelfdragende ammanteling is beschermd door een duurzame acryllaatlak.

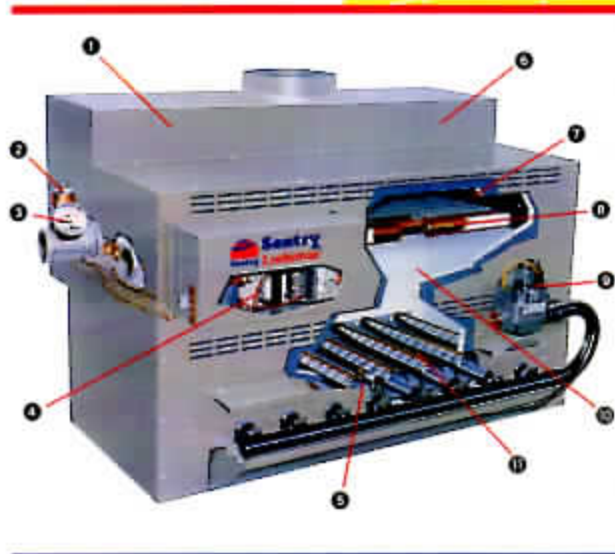
7 Solide koperen warmtewisselaar
Voor een lange levensduur zonder aanslag of corrosie.

8 Unieke koperen ribbenbuis
De direct uit de wand geëxtrudeerde koperen vinnen zorgen voor een optimale warmteoverdracht.

9 Gasklep
Gemakkelijke aansluiting en extra veilig.

10 Loch-Heat™ keramische isolatie
Ruimtevaartmateriaal isoleert beter en weegt minder.

11 Roestvrijstalen branders
Leveren het hoogste rendement en gaan langer mee.



Model	SLN025	SLN035	SLN045	SLN055	SLN065	SLN075	SLN085	SLN095	SLN120
Capaciteit continu (50K) l/min	6	9	12	15	18	21	24	27	33,5
Nominale belasting (o.w.) kW	24	35	48	59	71	83	95	105	132
Nominale vermogen kW	21	32	42	53	63	74	84	94	117
Gasverbruik m ³ /h	3,0	4,4	5,9	7,3	8,7	10,2	11,7	12,9	16,2
Wateraansluiting BSP	1 1/2"	1 1/2"	1 1/2"	1 1/2"	1 1/2"	1 1/2"	1 1/2"	1 1/2"	1 1/2"
Diameter rookgasafvoer mm	130	130	150	180	190	200	200	250	250
Elektrische aansluiting V/Hz	230/50	230/50	230/50	230/50	230/50	230/50	230/50	230/50	230/50
Gas aansluiting BSP	3/4"	3/4"	3/4"	3/4"	3/4"	3/4"	3/4"	3/4"	3/4"
Lengte mm	470	572	673	750	826	902	978	1212	1366
Breedte mm	610	610	610	635	635	635	635	660	680
Hoogte mm	686	686	686	686	686	686	686	686	686
Gewicht Kg	58	66	75	84	93	99	104	123	127

SLN125-185

STANDAARD

- 94% rendement
- Gesloten verbrandingskamer
- Directe elektronische ontsteking
- Roestvrijstalen branders
- Gas veiligheidsventiel
- Unieke pakingsloze koperen warmtewisselaar
- Loch-Heat™ keramische tegels in de verbrandingskamer
- Geschikt voor 10,9 bar werkdruk
- T & P ventiel (warmwaterbereider)
- Veiligheidsventiel (boilertoepassing)
- NOx uitstoot slechts 9,9 ppm
- Controlepaneel
- Regelsysteem 230V/50Hz
- Indicatie aanvoer- en retourtemperatuur
- Maximale werkteemperatuur 95°C
- Pomp (warmwaterbereider)
- Luchtdrukschakelaar
- Maximaal beveiliging
- Kleine buitenmaten
- Past door 914 mm deurkozijn
- Slechts 100 mm afstand tot brandbare muur voor de 125-510 Kw modellen
- Stromingsschakelaar

OPTIES

- Ventilator voor horizontale rookgasafvoer
- Cupro-nikkel warmtewisselaar
- Storingsmelding
- C.V.-pomp
- Volledig bronzen pomp
- Stapelframe
- Tweetraps-branderregeling

de keuze uit afgegeven vermogens van 21kW tot 510kW. Met zijn kleine afmetingen is de Sentry Lochinvar het zeer efficiënte antwoord op elke warmwatervraag.

SLN 125-185

De Sentry Lochinvar werkt met een constante watervolumestroom. De watersnelheid in de warmtewisselaar is zodanig dat de kalk zich niet kan afzetten. Dit resulteert in een lange levensduur, waarbij tijdens de gehele levensduur het rendement op het hoogste niveau blijft.

De Sentry Lochinvar is ontworpen voor eenvoudige installatie op elke locatie. Door de keramische Loch-Heat™ tegels blijft het gewicht gering, de hoogte laag, en kan de warmwaterbereider door elke normale deur naar zijn plaats gebracht worden. Het rookgaskanaal kan naar keuze, verticaal voor gebruik

van de natuurlijke trek, of met een ventilator horizontaal gemonteerd worden, of in een gesloten, of in een atmosferische opstelling.

Elke Sentry Lochinvar is uitgerust met elektronische ontsteking en controlelampjes waarmee u de belangrijkste functies in de gaten kunt

9,9 ppm NOx
(17,4 mg/kWh)

houden. Daarmee past de Sentry Lochinvar in moderne gebouw-beheersystemen.

De unieke ventilator-aangeblazen verbranding in de SLN 125-510 modellen zorgt voor ongekend lage NOx emissies, en daarmee voor milieuvriendelijke warmwaterbereiding.

Model	SLN125	SLN160	SLN185
Tappcapaciteit continu (50°C) l/min	35,3	45,9	52,9
Nominale belasting (o.w.) kW	131,9	171,4	197,8
Nominaal vermogen kW	123,1	160,0	184,6
Gasverbruik m ³ /h	16,2	21,1	24,3
Wateraansluiting BSP	2"	2"	2"
Diameter rookgasafvoer mm	150	200	200
Elektrische aansluiting V/Hz	230/50	230/50	230/50
Gasaansluiting BSP	1 1/4"	1 1/4"	1 1/4"
Lengte mm	1150	1430	1022
Breedte mm	565	565	565
Hoogte mm	721	721	721
Gewicht Kg	160	187	203

1 Afneembaar front
De regelbaarheid is eenvoudig voor onderhoud bereikbaar.

2 Controlelampjes
De belangrijkste functies direct controleerbaar.

3 Gasaansluiting

4 Gasklep
Langzaam openende gasklep en drukregelaar.

5 Veiligheidsventiel

6 Epoxy gecoat collectorhuis
Geschikt voor drinkwater, pakkingen en bouten overbodig

7 Koperen ribbenbuizen uit één stuk
Voor een negen maal hogere warmteoverdracht dan gladde koperen buizen.

8 Drukschakelaar
Zorgt dat de ventilator betrouwbaar functioneert.

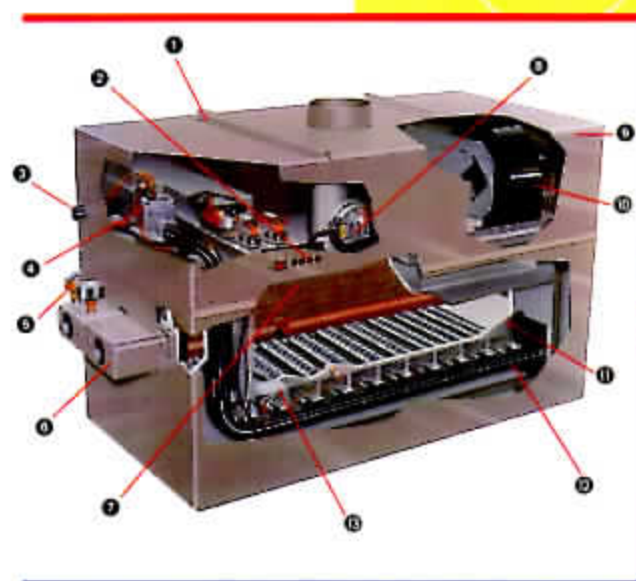
9 Stalen mantel
Zware gegalvaniseerde behuizing beschermt de Lochinvar doeltreffend.

10 Ventilator
Speciaal ontworpen systeem waarborgt de gas/lucht verhouding zeer nauwkeurig voor een optimale verbranding.

11 Verbrandingskamer
Geheel afgewerkt met Loch-Heat™ tegels voor minimale slijststandsverliezen en een laag totaalgewicht.

12 Branders
Roestvrijstaal, produceren een efficiënte, rustige vlam

13 Elektronische ontsteking
Maakt een waakvlam overbodig, en draagt zo bij aan veiligheid en zuinigheid.



Met meertraps-branderregeling

Het principe van meertraps-branderregeling

Verschillende gasventielen regelen de gastoevoer naar de branders, en verschillende ventilatoren blazen de juiste hoeveelheid lucht de verbrandingskamer in. Samen zorgen zij voor een optimale verbranding bij elk afgenomen vermogen. De ventielen en de ventilatoren werken door de computersturing met een digitale nauwkeurigheid.

Naarmate de gevraagde watertemperatuur dichter genaderd wordt, worden de gaskleppen en ventilatoren stapsgewijs uitgeschakeld, waardoor de watertemperatuur constant op het gevraagde niveau blijft. De variaties in watertemperatuur blijven binnen $\pm 1\text{C}^\circ$, wat buitengewoon nauwkeurig is voor een warmwaterbereider van deze capaciteit.

Blijvend rendement

Conventionele warmwaterbereiders bereiken hun maximale rendement alleen bij volledig vermogen. Als de warmwaterafname minder is, is het rendement dat ook. Bij de Sentry Lochinvar modellen met afname-gestuurde branders is het rendement altijd optimaal, ongeacht de warmwaterafname. Tegelijkertijd blijft de watertemperatuur nauwkeurig op het ingestelde niveau. Daarbij komt dat onze koperen ribbenbuis warmtewisselaar negen maal meer warmte doorgeeft dan een conventionele koperen buis. Door de hoge doorstroomsnelheid van het water is er geen kalkafzetting, die bij andere warmtewisselaars het rendement in vijf jaar zo'n 40% kan verlagen.

SLN245-510

DE SLN 245-510 SERIE HEEFT DE COMPLETE STANDAARDUITRUSTING VAN DE SLN 125-185, MODELLEN, PLUS

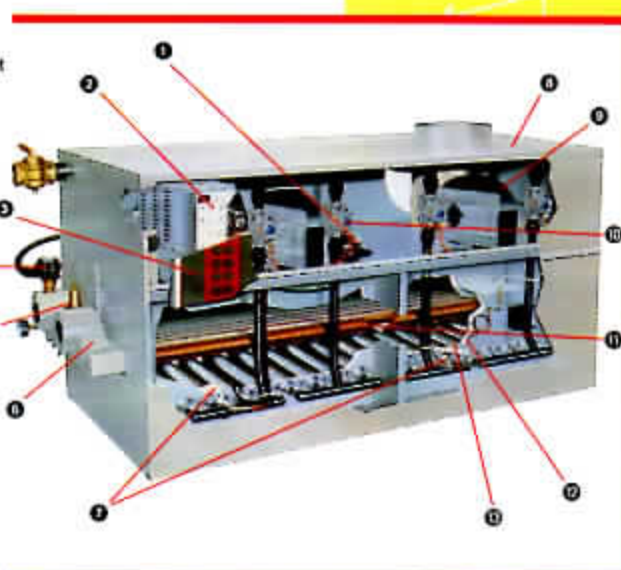
- Meertraps-branderregeling
- Dubbele elektronische ontsteking
- Meerdere ventilatoren
- Ingebouwde brandervolgorde-regeling
- Digitale temperatuurregeling en -uittezing
- Uitschuifbaar controlepaneel
- Uitgebreid diagnosepaneel
- Aansluiting voor gebouw beheersysteem

OPTIES

- Ventilator voor horizontaal rookgasafvoer
- CV-pomp
- Volledig bronzen pomp
- Stapelframe

- 1 Drukschakelaar**
Bewaakt de ventilator voor een veilige en betrouwbare werking.
- 2 Controlelampjes**
De belangrijkste functies direct controleerbaar.
- 3 Uitschuifbaar controlepaneel**
Met digitale temperatuuraflezing
- 4 Stromingsschakelaar**
- 5 Veiligheidsventiel**
- 6 Epoxy gecoat collectorhuis**
Geschikt voor drinkwater, pakkingen en bouten overbodig.
- 7 Dubbele elektronische ontsteking**
Maakt waakvlam overbodig, dus bespaart gasverbruik.
- 8 Stalen mantel**
Zware gegalvaniseerde behuizing beschermt de Lochinvar doeltreffend.

- 9 Ventilatoren**
Speciaal ontworpen systeem waarborgt een optimale gas/lucht verhouding en daarmee een optimaal rendement.
- 10 Gasklep**
Langzaam openende gasklep en drukregelaar
- 11 Koperen ribbenbuizen uit een stuk**
Hebben een negen maal hogere warmteoverdracht dan gladde koperen buizen
- 12 Gesloten verbrandingskamer**
Geheel afgewerkt met Loch-Heat™ isolatie voor minimale stofsandsverliezen en een laag totaalgewicht.
- 13 Branders**
Roestvrijstaal, produceren een efficiënte, rustige vlam.



Model	SLN245	SLN310	SLN355	SLN445	SLN510
Topcapaciteit continu (50K) l/min	69,8	88,9	101,6	127,0	148,1
Nominale belasting (o.v.t.) kW	261,1	332,4	379,8	474,8	546,0
Nominale vermogen kW	243,7	310,3	354,5	443,1	509,6
Gasverbruik m ³ /h	32,1	40,9	46,7	58,4	67,2
Wateraansluiting BSP	2 1/2"	2 1/2"	2 1/2"	2 1/2"	2 1/2"
Diameter rookgasafvoer mm	250	300	300	350	350
Elektrische aansluiting V/Hz	230/50	230/50	230/50	230/50	230/50
Gas aansluiting BSP	2"	2"	2"	2"	2"
Lengte mm	1224	1486	1745	2056	2346
Breedte mm	851	851	851	851	851
Hoogte mm	892	892	892	892	892
Gewicht Kg	365	462	511	576	624

Koperen ribbenbuis warmtewisselaar

De Sentry Lochinvar wordt standaard geleverd met een twee-weg warmtewisselaar. Het water circuleert door een serie speciaal ontworpen geribbelde koperen buizen. De hoge doorstroomsnelheid voorkomt kalkaanslag en de koperen vinnen zorgen voor de hoogst mogelijke warmteoverdracht.

Deze optimale warmteoverdracht wordt bereikt door de vinnen uit de wand van de dikwandige koperen buizen te extruderen naar exacte specificaties. Het resultaat is een 9 maal betere warmteoverdracht dan bij glad koper, en is 8 maal beter dan bij gietijzer of staal.

In een zeer geavanceerd productieproces worden de collectorhuizen van de warmtewisselaar uit één stuk gegoten. Dankzij deze unieke techniek zijn pakkingringen en bouten overbodig, wat de Sentry Lochinvar uiterst betrouwbaar maakt en een lange levensduur geeft.

Onderhoudsvriendelijke constructie

Alle onderdelen die voor een servicemonteur belangrijk zijn, zijn



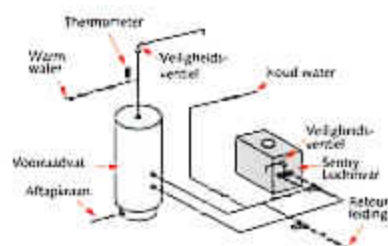
goed bereikbaar gemonteerd. De cruciale onderdelen zijn geselecteerd op betrouwbaarheid, en bovendien vanaf 245 kW dubbel uitgevoerd, zodat bij een eventuele storing de warmwaterbereiding op een deel van het vermogen kan doorgaan. Als eerste in de branche heeft Sentry de SLN 245-510 modellen uitgerust met een uitschuifbare controle-eenheid.

Flexibiliteit

De Sentry Lochinvar-lijn staat bekend om flexibiliteit en eenvoud van installatie. Door de compacte constructie kan zelfs het 'zwaarste' model door een deur van 914mm. Geïnstalleerd neemt de Sentry Lochinvar nauwelijks ruimte in. Door de gesloten verbrandingskamer gaat zo weinig warmte verloren dat een afstand van 150mm bij de modellen tot 120kW tussen mantel en brandbare muur volkomen veilig is. Voor de modellen vanaf 125kW is die afstand nog korter: slechts 100mm is voldoende. Als optie is een stapelframe leverbaar waarmee twee units boven elkaar gemonteerd kunnen worden op een oppervlakte die normaal nodig is voor één unit. Bovendien zijn er vier mogelijkheden van rookgasafvoer, vanaf 125kW is een rookgasuitmondingsventilator voor horizontale afvoer mogelijk.

Gebruik van warmwaterbereiders

Sentry biedt een grote verscheidenheid aan gasgestookte warmwaterbereiders, zodat op elke warmwater vraag het juiste antwoord gegeven kan worden. De systemen worden gecompleteerd met warmwateropslagvaten en boilers. Vraag uw leverancier naar de juiste toepassing op de juiste plaats.



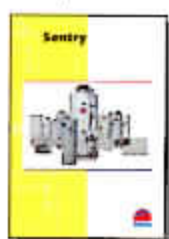
Sentry Boilers

Sentry levert al meer dan 30 jaar gasboilers aan huishoudens en bedrijven in diverse Europese landen. In kwaliteit, comfort en gebruiksrendement staan de Sentry-boilers op eenzame hoogte, het energieverbruik en de onderhoudskosten zijn uiterst laag. In comfort, duurzaamheid en bedrijfszekerheid kan geen ander warmwatertoestel wedijveren met een Sentry-boiler.

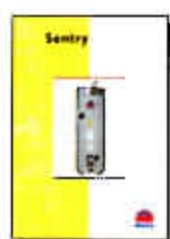
Sentry producten en onderdelen zijn direct uit voorraad leverbaar via de groothandel. De service wordt uitgevoerd door de eigen, landelijk werkende technische dienst.

Achter Sentry staat IMI Waterheating Ltd, een krachtig internationaal concern, dat baanbrekend onderzoek verricht naar energiebesparing, materiaalkeuze en constructietechnieken in warmwaterbereiding en -opslag.

Sentry Brochures:



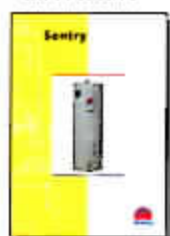
Sentry Boilers



Sentry Middelgrote Industriële Gasboilers



Sentry Industriële Gasboilers



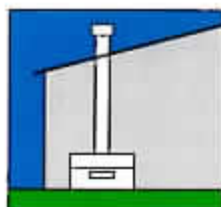
Sentry Top Comfort Eekhoutse Boilers



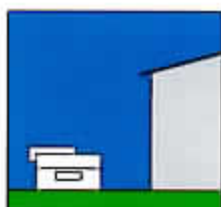
Sentry Drie Grootste Boilers



Sentry Gesloten Gasboilers



Open opstelling, verticale afvoer



Buitenopstelling



Gesloten opstelling met horizontale aan- en afvoer



Open opstelling met horizontale afvoer



Gesloten opstelling met verticale aan- en afvoer



Sentry Europa BV,
Postbus 73, 1160 AB Zwanenburg,
Tel: (31) (0)20 497 61 61, Fax: (31) (0)20 497 27 16
e-mail: info@sentryeurope.com

